



CENTRO TENDAGGI ARREDAMENTO  
*Italian Textile*

Oasis  
collection



CENTRO TENDAGGI ARREDAMENTO  
*Italian Textile*

# Oasis collection

Oasis, la nuova collezione di tessuti firmata CTA<sup>®</sup>, si ispira al fascino delle oasi, isole ricche di vegetazione con acque cristalline che si stagliano nel bel mezzo del deserto e regalano un improvviso spettacolo della natura.

La nuova linea mira ad offrire eccellenti tessuti moderni dai vari usi con una sofisticata e vasta gamma di colori, donando alle case armonia e freschezza assorbendo a pieno lo spirito delle oasi a cui si ispira.

La collezione Oasis offre, infatti, numerosi articoli spaziando da semplici tinte unite a disegni decorativi a rilievo, applicate a tele fini e leggere al tatto.

Con questa nuova linea, CTA<sup>®</sup> mira a rispondere alle mutevoli esigenze della clientela, offrendo tessuti perfettamente abbinabili tra loro e in grado di vestire gli ambienti in modo delicato e moderno.





CENTRO TENDAGGI ARREDAMENTO  
*Italian Textile*

# Petra

Sulla scorta del grande successo riscosso dal tessuto Cucciolaio, CTA® presenta alla sua clientela Petra, un tessuto simile in qualità e colori in taglio laser su fondo 100% PL.

Le nuance di Petra ricordano i colori caldi dell'omonima Oasi situata nella parte sud Occidentale della Giordania, caratterizzata da un sontuoso giardino monumentale, attraversato da sentieri costeggiati da alberi, viti, palme e piante erbacee, e situato accanto a una piscina a cielo aperto larga 44 metri. Un tessuto realizzato in altezza 300/305 cm finito piombo e disponibile in cinque varianti di colore come il bianco, rosa, grigio, ottanio e tortora.



# Canyon

Oasi favolosa situata a soli 40 km da Las Vegas, Canyon offre un percorso di 13 miglia in cui è possibile ammirare le enormi scogliere in granito e i celebri lastroni di pietra da cui prende il nome l'Oasi, creando un'atmosfera magica e irreale con la sua varietà di colori, quasi a voler formare disegni geometrici ai quali si è ispirato il tendaggio della nuova collezione: uno Jacquard con effetto double face 100% PL caratterizzato da un motivo di ispirazione contemporanea.

Disponibile in altezza 305/310 finito piombo.

Canyon conta sei varianti di colore: naturale, grigio chiaro e grigio scuro, tortora, oliva e petrolio.





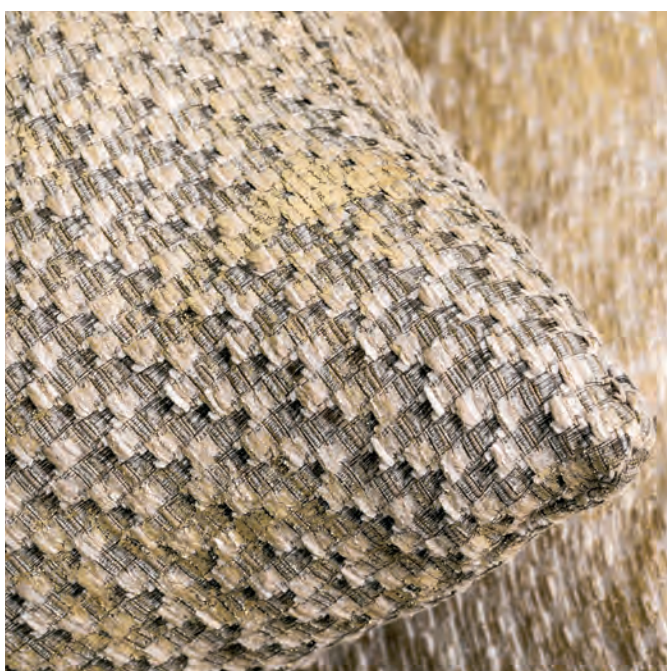
CENTRO TENDAGGI ARREDAMENTO  
*Italian Textile*

# Turpan

Una delle Oasi più suggestive della Via della Seta, adagiata a circa 154 metri sotto al livello del mare, alle pendici dei Monti di Fiamme immersa nel verde di alberi e di vigneti.

La luminosità del paesaggio è ripresa nel tendaggio della nuova collezione CTA®, ad essa ispirato, è in 50% CO 30% VI 20% PL, disponibile in altezza 145/150 cm.

Il tessuto Turpan presenta una stampa laminata su un fondo di cotone e offre quattro varianti di sfumature: argento chiaro, argento scuro, oro chiaro e oro scuro.



# Sonoran

L'Oasi di Sonoran, il cui nome significa "luogo delle piante", è situata nella parte Occidentale del confine tra Stati Uniti d'America e Messico.

E' rinomata per essere l'Oasi dalla fauna e dalla flora rigogliosa e molto particolare, come il disegno del tessuto Sonoran, un Jacquard con effetto cannette in 50% CO e 50% PL.

Offre una scelta di sei varianti di colore: naturale, grigio chiaro, grigio scuro, tortora, oliva, e petrolio, in altezza 295/300 cm finito piombo.





CENTRO TENDAGGI ARREDAMENTO  
*Italian Textile*

## Ziz

Una delle più belle Oasi situata a sud del Marocco. Radure verdeggianti, con palmeti che si affacciano sul quieto fiume che scorre verso sud fino ai confini del deserto Sahariano creando meravigliose forme geometriche.

Questo è lo scenario che ha ispirato il tessuto Ziz. E' un tessuto decorativo in 100% PL con disegno a rilievo di ispirazione moderna; quattro le nuance dedicate, come il naturale, cammello, tortora e grigio, sono disponibili in altezza 305/310 cm.



## Wadi

Uno dei luoghi più sorprendenti al mondo, l'Oasi di Wadi in Arabia Saudita è caratterizzata da un corso d'acqua dolce turchese nascosto in canyon di rocce rossastre.

L'impressione è quella di essere in una piscina naturale per quanto meravigliose e limpide sono le acque, le cui sfumature di colore hanno ispirato il tessuto Wadi, 100% PL caratterizzato da un motivo ad onde a rilievo con una mano particolare. Disponibile in sette varianti di colore: naturale, grigio chiaro e grigio scuro, petrolio, oliva, tortora e cacao, in altezza 305/310 cm.





CENTRO TENDAGGI ARREDAMENTO  
*Italian Textile*

# Farafrà

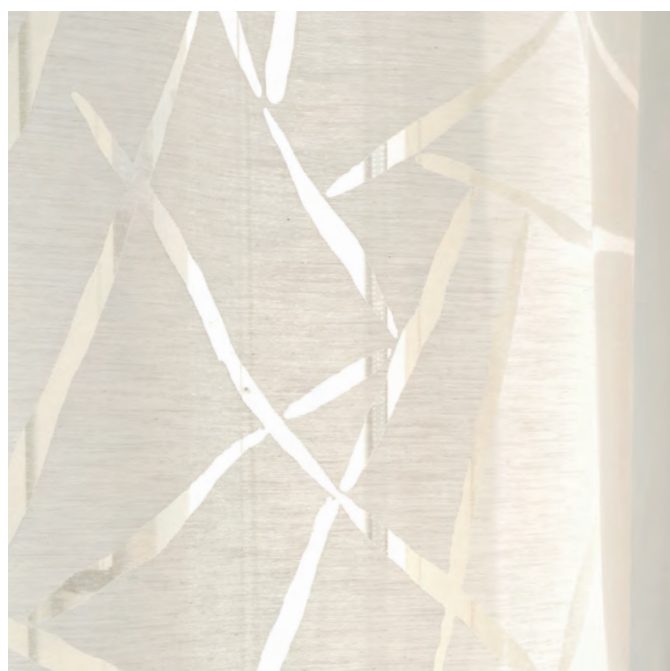
Il tessuto Farafrà prende il nome dalla più piccola Oasi del deserto Occidentale in Egitto. La particolarità di questa Oasi è il cosiddetto Deserto bianco, formazioni rocciose di gesso formate in seguito a tempeste di sabbia, creando un aspetto sinuoso riportato nel tendaggio devore' con un finissaggio particolare, che rende la mano morbida, in composizione 60% VI e 40% PL. Disponibile in cinque varianti di colore: bianco, beige, grigio, tortora e verde acqua. Farafrà è proposto in altezza 320/325 cm finito piombo.

# Loulan

Il tendaggio rievoca la meravigliosa Oasi di Loulan situata a nord-ovest del lago Lopnor in Cina, conosciuta per la sua ricca vegetazione.

Loulan è caratterizzato da un disegno di ispirazione orientale su devore' 60% VI e 40% PL ideale per tendaggi e uso decorativo.

Disponibile in altezza 295/300 cm e in quattro varianti di colore: bianco, beige, tortora e grigio chiaro.





CENTRO TENDAGGI ARREDAMENTO  
*Italian Textile*

# Siwa

Spuntando dal nulla coi suoi verdi alberi che luccicano come un miraggio nel mezzo del deserto libico, Siwa è una macchia verde piena di frutti che conta oltre 300 sorgenti di acqua dolce che alimentano migliaia di palme da dattero e ulivi. Il devore' Siwa con le sue sfumature di colori riprende le luci che offre il paesaggio di questa Oasi; un misto 55% VI e 45% PL è proposto in quattro varianti di colore: naturale, tortora, oliva e petrolio.

Realizzato in altezza 295/300 cm ed è adatto ad un ambiente moderno e contemporaneo.



# Maranhao

Un magico paesaggio scolpito da acqua e vento sulla costa nord orientale del Brasile, una distesa a perdita d'occhio di onde di scintillante sabbia bianca.

Banche di pesci argentati nuotano nelle pozze verdi e azzurre che si formano con le piogge creando varie tonalità di colore.

E' da questo spettacolare paesaggio che nasce il tessuto Maranhao in 85% VI e 15% PL dalla mano effetto cashmere.

Disponibile in altezza 315/320 cm e in ben tredici nuance dai colori naturali (bianco, beige, tortora, grigio chiaro, grigio scuro) ai colori più intensi (lime, azzurro, verde acqua).

